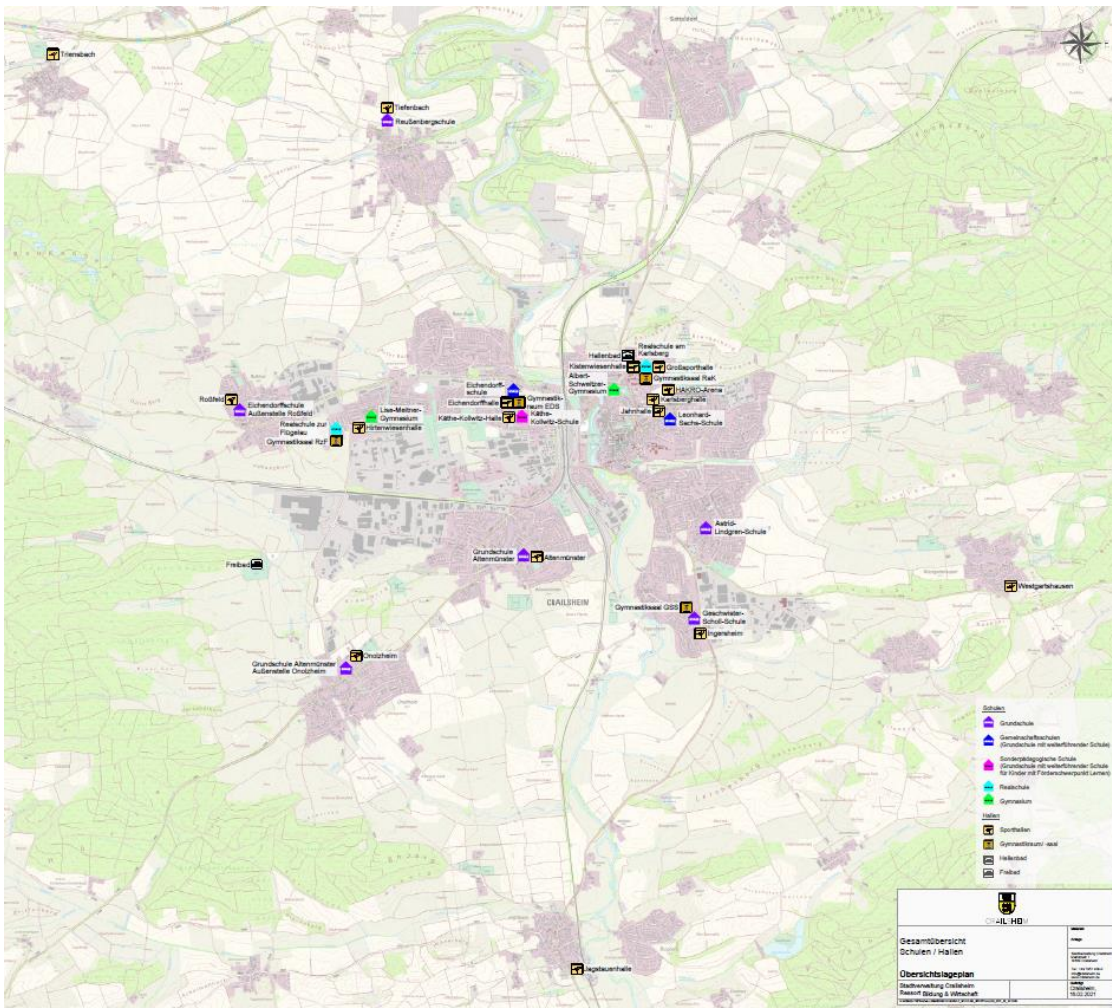




Auslastung der Sporthallen in Bezug auf Schulsport

Es folgt eine Übersicht aller städtischen Schulen und gedeckten Sportmöglichkeiten:



Der Berechnung der städtischen Hallen in Bezug auf Schulsport wird Folgendes zugrunde gelegt:

Die Grundschulen könnten realistisch im folgenden Zeitrahmen Sportunterricht planen: täglich von 7.30 Uhr bis 13.00 Uhr.

Die Gemeinschaftsschulen und Gymnasien könnten realistisch im folgenden Zeitrahmen Sportunterricht planen: täglich von 7.30 Uhr bis 16.00 Uhr

In diesem Zeitraum werden die Sporthallen für den Schulsport reserviert. Anschließend können die Volkshochschule sowie örtliche Vereine die Sportstätten für Trainingseinheiten belegen.



Über die Nutzung der in den Varianten 1 bis 4 aufgezeigten Schulen hinaus werden die Sporthallen außerdem folgendermaßen genutzt:

- Das Albert-Schweitzer-Gymnasium nutzt die Karlsberghalle und zusätzlich die Kistenwiesenhalle.
- Das Lise-Meitner-Gymnasium nutzt die Hirtenwiesenhalle.
- Die Landkreisschulen Eugen-Grimminger-Schule, Gewerbliche Schule und Kaufmännische Schule nutzen die Großsporthalle.

Als Ausweichmöglichkeit stehen die Jagstauenhalle ganztägig sowie die Stadtteilhallen in den Nachmittagsstunden zur Verfügung.

Die Hakro-Arena wird auch vom Albert-Schweitzer-Gymnasium genutzt.



Die nun folgende Auflistung zeigt die derzeitige Erreichbarkeit der Schulen zu den von ihnen genutzten Sport-
 hallen:

	Ist-Stand	Wegzeiten				
Schule	Sport- und Festhalle	Bus	Dauer	Kosten 1 Fahrt	fußläufig	Dauer
Eichendorffschule	Roßfeld	3,3 km	5 min.	56,00 €	3,2 km	41 min.
und	Hirtenwiesenhalle	2,2 km	5 min.	52,00 €	1,8 km	22 min.
Käthe-Kollwitz-Schule	Sporthalle Eichendorff- schule	0 km	0 min.		50 m	1 min.
	Sporthalle Käthe-Kollwitz- Schule	0 km	0 min.		0 m	0 min.
	Gymnastikraum Eichen- dorffschule	0 km	0 min.		50 m	1 min.
Leonhard-Sachs-Schule	Jahnhalle	0 km	0 min.		55 m	3 min.
	Karlsberghalle	0 km	0 min.		450 m	5 min.
Realschule am Karlsberg	Großsporthalle	0 km	0 min.		50 m	1 min.
	Karlsberghalle	0 km	0 min.		500 m	6 min.
Realschule zur Flügellau	Hirtenwiesenhalle	0 km	0 min.		350 m	6 min.
	Gymnastikraum Real- schule zur Flügellau	0 km	0 min.		0 m	0 min.



Alternativen:

Varianten

Realschule zur Flügelaue nach Altenmünster	3,6 km	7 min.	2 und 3
Realschule zur Flügelaue nach Onolzheim	3,2 km	6 min.	2 und 3
Realschule zur Flügelaue nach Roßfeld	1,8 km	4 min.	2 und 3
Eichendorffschule zur Hirtenwiesenhalle	2,2 km	4 min.	1
Eichendorffschule nach Onolzheim	4,1 km	7 min.	1, 2, 3 und 4
Eichendorffschule nach Jagstheim	7,5 km	11 min.	1, 2, 3 und 4
Eichendorffschule nach Ingersheim	4,1 km	8 min.	1, 2, 3 und 4

Busfahrten Ist-Stand

Astrid-Lindgren-Schule nach Westgartshausen	3,7 km	5 min.	35,00 € pauschal
---	--------	--------	------------------



In der Berechnung wurde eine 5-Tage-Woche zugrunde gelegt. Sobald sich der Gemeinderat auf eine Variante geeinigt hat, wird hier eine intensivere Betrachtung der Sportstunden in Bezug auf die Sporthallen und in Bezug auf die beschlossene Variante vorgenommen.

Auslastung der Sporthallen durch die Schulen:

